



Gemeinde Auw

Strategie Schule Auw

Version 2023



Unsere Grundhaltung

Vision

Wir sind eine wertvolle Schule. Wertvolles entsteht durch Leidenschaft, zielorientiertes Handeln, Flexibilität und Offenheit. Wir schaffen ein Umfeld, in welchem sich Kinder und Erwachsene wohlfühlen.

Pädagogik

Der Unterricht soll die Gemeinschaft fördern, die Vielfalt der Schülerinnen und Schüler berücksichtigen und ihre Selbsttätigkeit stärken. Den Schülerinnen und Schülern wird Raum und Zeit für ihre individuelle Entwicklung gegeben.

Struktur

Die Schule Auw wird durch den Gemeinderat und die Schulleitung geführt. Sie legen Wert auf eine konstruktive Zusammenarbeit, ausgerichtet auf das Wohl aller an der Schule beteiligter Personen.



Schulführung

Wir kümmern uns um das Wohlergehen der Mitarbeitenden.

Die Gesundheit der Mitarbeitenden ist und bleibt gut. Bei Anzeichen auf kritische Situationen reagiert die Schulführung schnell und professionell.

Wir geben unseren Lehrpersonen wertschätzende Rückmeldungen. Wir bieten ihnen Hilfe in schwierigen Situationen und suchen gemeinsam nach Lösungen.

Strategie und Zielrichtungen der Gemeinde Auw sind auch Grundlage der strategischen Ausrichtung der Schule Auw.

Die gemeinsame Grundausrichtung stärkt den respektvollen Umgang.

Die Schulführung und der Gemeinderat tauschen sich regelmässig aus.

Schulleitung und Gemeinderat pflegen eine offene und respektvolle Gesprächs- und Informationskultur.

Wir engagieren uns für eine nachhaltige und qualitativ hochstehende Schulführung.

Gemeinderat und Schulführung haben ein gemeinsames Verständnis zur strategischen Ausrichtung der Schule.

Sie evaluieren gemeinsam und regelmässig die strategischen Vorgaben.

Die Schulführung erstellt alle 4 Jahre ein Schulprogramm und setzt die strategischen Ziele um.

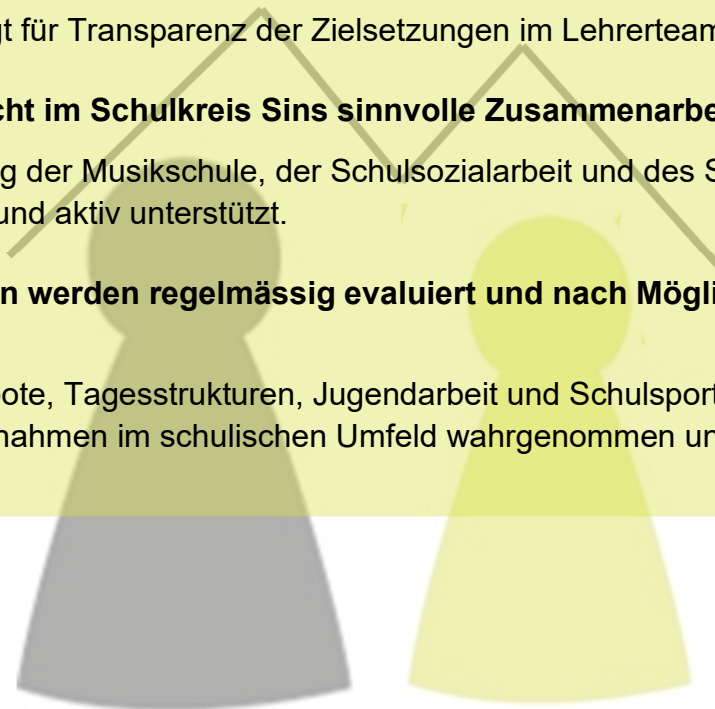
Die Schulleitung sorgt für Transparenz der Zielsetzungen im Lehrerteam.

Die Schule Auw sucht im Schulkreis Sins sinnvolle Zusammenarbeit.

Die regionale Führung der Musikschule, der Schulsozialarbeit und des Sprachheilverbandes werden mitgetragen und aktiv unterstützt.

Schulnahe Aufgaben werden regelmässig evaluiert und nach Möglichkeiten unterstützt.

Vorschulische Angebote, Tagesstrukturen, Jugendarbeit und Schulsport werden als sinnvolle Unterstützungsmassnahmen im schulischen Umfeld wahrgenommen und gefördert.



Lehrpersonen

Unsere Lehrpersonen sind teamfähig. Darunter verstehen wir, dass sie aktiv kommunizieren, Konflikte angehen und bereit sind, Kompromisse zu finden.

Probleme, Schwierigkeiten und Konflikte werden rechtzeitig erkannt, offen angesprochen und mittels kreativer Lösungsfindung wirksam angegangen.

Unsere Schule zeigt Bereitschaft zu Innovation und zu zielorientierter Schul- und Unterrichtsentwicklung.

Ideen und neuen Situationen schaut man grundsätzlich wohlwollend entgegen. Wir möchten uns weiterentwickeln. Eigeninitiative und aktive Mitarbeiter sind gewünscht und haben Raum.

Die Lehrperson hat eine Vorbildfunktion bezüglich Werthaltung und Umgangsformen.

Was Lehrpersonen von den Schülern betreffend Sozial- und Selbstkompetenz verlangen, verlangen sie auch von sich selbst.

Die Lehrperson beurteilt die Kinder differenziert und entsprechend den neuesten Entwicklungen.



Kinder

Die Kinder unsere Schule sind gleichermassen willkommen.

Kinder mit erhöhtem Betreuungsbedarf sind ebenso willkommen und werden bestmöglich integriert.

Die Schule setzt sich dafür ein, dass jedes Kind sein Leistungspotenzial erreichen kann.

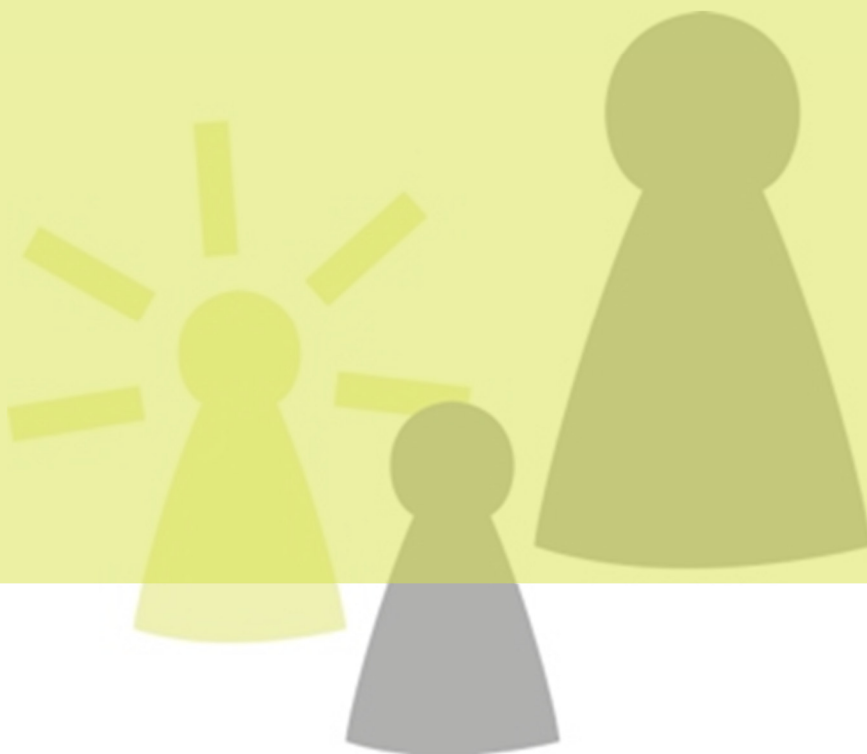
Die Lehrpersonen setzen sich kontinuierlich mit dem Leistungspotenzial unter Einbezug des sozialen Umfeldes der Kinder auseinander.

Die Beziehung Kind-Lehrperson wird als wichtiger Bestandteil des Lernens verstanden.

Durch Wohlwollen und Vertrauen schaffen es die Lehrpersonen und das Kind sich aufeinander einzulassen.

Die Schülerpartizipation wird im Schulalltag gelebt und gefördert.

Durch verschiedene Gefässe erleben die Kinder aktive Mitbestimmung und Gestaltungsmöglichkeiten.



Handeln

Die Lehrpersonen richten ihr pädagogisches Handeln auf die Schülerinnen und Schüler aus.

Die Schulleitung schafft Gefässe zum regelmässigen Austausch über pädagogische Themen.

Gemeinsam vereinbarte Werte und Vorgaben werden gelebt und vermittelt.

Das Klima an unserer Schule ist von einem verständnisvollen Umgang geprägt. Wir gehen davon aus, dass jeder Mensch sich vom anderen unterscheidet.

Die Mitarbeitenden der Schule Auw zeichnen sich durch hohe Kompetenzen und Professionalität aus.

Gute, professionelle und kompetente Arbeit ist im Lehrerteam definiert und klar umschrieben.

Mitarbeitende geben und erhalten untereinander regelmässig Feedback zum Unterricht und kennen ihre Stärken und Schwächen.

Weiterbildungen werden systematisch und deren Transfer in das Lehrerteam sichergestellt.

Die Schule handelt in Krisen professionell.

Die Schule verfügt über ein Krisenkonzept.

Das Schulteam bereitet sich regelmässig auf mögliche Krisensituationen vor.

Die Krisenkommunikation obliegt der Schulleitung.

Mit den zur Verfügung stehenden Mitteln gehen wir verantwortungsvoll und ökonomisch um.

Die Personen unserer Schule legen Wert auf Ressourceneffizienz.

Unser Handeln schafft bei allen an der Schule Beteiligten ein Bewusstsein für Nachhaltigkeit im ökologischen und sozialen Bereich.

Umfeld

Die Schule verfügt über sinnvolle Informationsplattformen und einen professionellen Auftritt nach aussen.

Die Entscheidungen und Handlungen der Mitarbeitenden der Schule Auw werden kommuniziert.

Die Schulleitung und Lehrpersonen kommunizieren adäquat und zeitnah.

Die Schule hat einen grossen Stellenwert im Dorf.

Die Schule, die Behörden und die Dorfbevölkerung pflegen einen guten Kontakt.

Eltern sind ein wichtiger Bestandteil der Schule und der Schulentwicklung.

Die Zusammenarbeit von Schule und Eltern ist geregelt und wird regelmässig überprüft und evaluiert.

Die Eltern leisten einen wichtigen Beitrag zur Zusammenarbeit.

Die Vielfalt der individuellen Lebenswelten und Fähigkeiten der Eltern wird im Schul- und Unterrichtsalltag genutzt.



Version: 1.0

Illustrationen: Isabelle Brehm-Keiser